

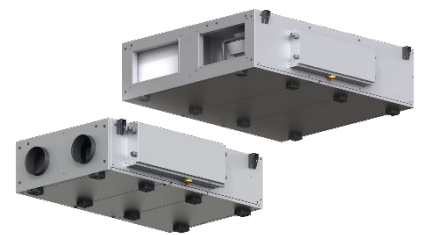
EXHAUSTO auf der ISH: Breites Leistungsangebot für alle Einsatzbereiche

Mit einem umfangreichen Produktprogramm bestehend aus sechs Innovationen vom universell einsetzbaren Deckenlüftungsgerät bis zum Designer-Luftauslass präsentiert sich der Lüftungsspezialist EXHAUSTO by Aldes GmbH (Bingen) auf der ISH 2023 in Frankfurt (Halle 8.0 Stand G40/48).

„Wir erwarten dort traditionell das ausführende Handwerk und spezialisierte Fachplaner für technische Gebäudeausstattung als Besucher am Stand“, erläutert Thomas Michaelsen, Geschäftsführer der EXHAUSTO by Aldes GmbH, „zusätzlich werden wir im April erstmals auf der BAU in München ausstellen, um dort vor allem Architekt*innen, öffentliche und private Investoren anzusprechen, beispielsweise aus dem Schul-, Hotel- oder Gewerbebau.“

Entsprechend breit aufgestellt ist die Produktplatte, die EXHAUSTO zunächst auf der ISH und anschließend auf der BAU präsentiert. Vier Lüftungssysteme für unterschiedliche Anwendungsbereiche und zwei neue Designer-Luftauslässe bilden die Highlights des Messeauftritts in Frankfurt.

Die neue Lüftungsgeräteserie **CX3000** überzeugt durch ihr nahezu universelles Einsatzspektrum an Decken in neuen oder zu sanierenden Nichtwohnbauten, bietet flexible Montagelösungen auch bei geringen Platzverhältnissen und eine hohe Energieeffizienz. Die Serie mit sechs Gerätegrößen (ErP-Luftvolumen von 520 m³/h bis zu 3280 m³/h) eignet sich für Bildungseinrichtungen, Bürogebäude, Ladengeschäfte, Gastronomie sowie für Sanitär- und Sozialräume. Für diese verschiedenen Anforderungen bei der Kanalverlegung unter der Decke ist jedes Gerät sowohl als Links- wie als Rechts-Ausführung lieferbar.



Das **DEX3000**-Lieferprogramm umfasst drei dezentrale Lüftungsgeräte mit Wärmerückgewinnung (DEX3060, DEX3090, DEX3120). Damit lassen sich schnell und einfach maßgeschneiderte Lösungen für jede Raumsituation in Schulen, Kindertagesstätten, Konferenz- und Tagungsbereichen realisieren – bei Neubauten und Sanierungsprojekten. Die neuen Lüftungsgeräte der Serie DEX3000 sind mit hocheffizienten Gegenstromwärmetauschern ausgestattet, die eine größtmögliche Wärmerückgewinnung und Wirtschaftlichkeit bewirken.



EXHAUSTO präsentiert in München als weitere Innovation für das modulare Lüftungsgerät **VEX4000** reversible Wärmepumpenmodule (RHP-ER/RHP). Damit integriert die Serie drei Funktionen in einem Gerät: Lüften, Heizen und Kühlen. Hohe Energieeffizienz und Leistungsfähigkeit charakterisieren diese Innovation ebenso wie vereinfachte Planung, Montage und Wartung. Ideale Ergänzung ist das Auslegungsprogramm **ExSelectPRO**. Damit lässt sich das Lüftungssystem bedarfsgerecht zusammensetzen. Gleichzeitig liefert die Software technische Daten, Maßzeichnungen und Energieberechnungen mit Energielabel.



Eine kompakte Gerätelösung für Einbausituationen mit wenig Platz stellt **VEX300T** dar. Die Serie besteht aus fünf Gerätegrößen mit unterschiedlichen Leistungsstufen (550 m³/h bis 3675 m³/h). Alle Anschlüsse werden über die Ober- oder Vorderseite des Gerätes geführt. Heiz- oder Kühl-/Heizregister sind werkseitig eingebaut und benötigen somit keinen Platz im Kanalsystem. Die SPLIT-Montage Option ermöglicht den Gerätetransport auch durch enge und kleine Zugänge.



Präzise Luftverteilung in Räumen mit der Anforderung hohen Luftwechsels und ästhetisches Design kombiniert der neue **LINED®** Schlitzauslass, erhältlich in vier Ausführungen. Die Luftleitelemente sind in der Mitte jedes Schlitzes positioniert, um eine präzise Luftverteilung durch den Coanda-Effekt zu gewährleisten. Die Abluftvariante enthält Filter mit Effizienz G4 (Feuerwiderstandsklasse M1 gemäß NFP 92503, gleichwertig mit der deutschen Feuerwiderstandsklasse B1) und eine akustische oder thermo-akustische Isolierung (Feuerwiderstandsklasse M1 gemäß NFP 92503).



Neu im EXHAUSTO by Aldes Programm ist der Drallauslass **TWISTED®**. Durch seine patentierte Konstruktion gelangt die Luft bereits in einer Wirbelbewegung in den jeweiligen Raum. Zusätzliche Luftleitelemente sind deshalb nicht notwendig, ebenso wenig die damit verbundenen Einstellarbeiten bei der Montage. Die Oberfläche des Drallauslasses ist glatt und entsprechend leichter zu reinigen. Twisted hält den Luftstrom an der Decke (Coanda-Effekt), sorgt für die dauerhafte Vermischung mit der Raumluft, eine gleichmäßige Raumtemperatur und stellt so ein angenehmes Aufenthaltsklima sicher. TWISTED® senkt zudem die Verbreitung von Viren durch die niedrige, zuluftbegrenzende Restgeschwindigkeit.



Beide Luftauslässe können als edle Designelemente gestaltet werden: Mit der **AldesArchitect®** Lösung lassen sie sich beispielsweise im Naturstein- oder Metalllook optisch akzentuieren. Möglich sind neben lackiertem Stahl (pulverbeschichtet mit RAL 9010 30% Matt-Optik) als Standardversion außerdem weitere lackierte Ausführungen nach RAL-Farbkarte. So passen sich die Luftauslässe jeder Raumsituation und jedem Einrichtungsstil harmonisch an.

Über EXHAUSTO by Aldes:

Seit über 30 Jahren ist EXHAUSTO mit hochwertigen, energieeffizienten und zuverlässigen RLT-Geräten im deutschen Markt erfolgreich. Lieferprogramm und Kompetenz wurden 2016 durch den Eintritt in die Aldes-Gruppe wirkungsvoll ergänzt, so dass wir unsere Kunden bei der Realisierung professioneller Lüftungs- und Klimatisierungslösungen in Gebäuden optimal unterstützen können. Dabei ist unser Ziel, ein Wohlfühlklima und gesunde Raumluft zu schaffen. Mit Vertretungen in 60 Ländern weltweit ist die Aldes-Gruppe ein wichtiger Akteur in vielen Bereichen rund um die Behaglichkeit in Räumen, nämlich von kompakten und modularen Lüftungsgeräten über VAV-Geräte, Durchlässe und Brandschutzklappen bis hin zu zentralen Staubsaugeranlagen. Mit innovativen Lösungen tragen wir zur Entwicklung von gesünderen, komfortablen und energieeffizienten Lebensräumen bei. Während sich in Deutschland EXHAUSTO diesen Zielen im Nichtwohnungsbau widmet, engagiert sich unser Schwesterunternehmen, die Aereco GmbH, für optimale Raumluftqualität im Wohnungsbau. Gemeinsam finden wir für unsere Kunden in allen Fällen die bessere Lüftung.

Kontakt für Rückfragen:

Kim Druckenmüller,
Marketingleitung
Tel: +49 (0) 6721 9178 60
E-Mail: kdr@exhausto.de